

*Aide et conseils d'installation
pour la piscine
RecyPool*

Notice de montage pour piscine Recy-Pool

Cher Client,

*Vous venez d'acheter une piscine **Recy-Pool** : nous vous remercions de la confiance que vous avez accordée à notre produit. Nous espérons vivement que cette piscine vous apportera satisfaction et plaisir durant de nombreuses années. Afin que vous puissiez pleinement profiter de votre **Recy-Pool**, nous vous conseillons de bien lire cette notice et de suivre les recommandations.*

1. Description de la piscine

La piscine **Recy-Pool** est disponible dans toutes dimensions à partir d'éléments de 50 cm. Ces éléments qui constituent les parois de la piscine sont fabriqués en polyéthylène recyclé. La hauteur des éléments est de 150 cm.

Chaque élément pèse environ 16 kg, ce qui permet une installation facile et rapide, même sur un terrain difficile d'accès.

Comme tout matériau plastique, les éléments **Recy-Pool** peuvent se déformer avant installation sous l'influence d'une forte chaleur. Pour cette raison, veillez toujours à ce que les éléments soient stockés horizontalement sur un sol plat à l'abri du soleil.

IMPORTANT : votre piscine résiste au gel. Ne pas la vider pour l'hiver. Si vous devez pour des raisons techniques (p.ex. nettoyage) vider la piscine, vérifiez la hauteur de la nappe, videz et remplissez immédiatement. Ne laissez en aucun cas votre piscine vide pendant plus d'une journée.

Eléments livrés :

Panneaux PE 50x9x150cmH, 4 Panneaux d'angle PE 50x9x150cmH, des Panneaux découpés pour les pièces à sceller PE 50x9x150cmH, profilé U en acier galvanisé, ensemble de visserie, liner, feutre de protection, profil d'accrochage hung, scotch extra fort.

2. Définition de l'emplacement

Respectez les quelques précautions qui feront que votre piscine vous procurera toutes les satisfactions que vous attendez d'elle:

- Avant de commencer les travaux, il faut s'assurer que le niveau d'eau de la nappe phréatique soit plus bas que le point le plus profond de la fosse. Lors de l'exécution du terrassement, si de l'eau s'infiltre, un drainage s'impose.
- L'implantation doit se faire dans une zone très ensoleillée (pour permettre un chauffage naturel).
- Veillez à ce que la piscine soit à l'abri du vent (pour éviter au maximum les saletés dans la piscine).
- Evitez le dessous des arbres (à cause des feuilles).
- La distance la plus courte de la maison à la piscine est souhaitée afin d'éviter les pertes de charge au niveau du local technique (puissance de la pompe et hivernage de la piscine/filtration). Songez, lorsque vous déciderez de l'emplacement de votre piscine que celle-ci sera le centre de vos loisirs.
- Avant de débiter les travaux, renseignez- vous auprès de votre mairie pour une demande de travaux ou un permis de construire

- **MISE A LA TERRE :** Pour décharger l'électricité statique du liner, il suffit de mettre les profils en acier à la terre. Demandez à votre électricien.

3. Excavation de la fosse

Creuser 1 m de plus, en largeur et longueur, que les dimensions de la piscine.
En annexe vous trouverez le plan d'excavation exact pour votre piscine.

4. Fond de la piscine

Nous préconisons une dalle béton armé d'environ 15cm d'épaisseur . Si on ne dispose que d'un sol remblai, il faut le compacter suffisamment pour qu'il puisse subir la charge de la piscine environ 1500 kg par m². Donnez à la dalle le temps de sécher et de durcir selon les normes. Celle-ci doit être absolument lisse. Si nécessaire, effectuez un ragréage. Dans une piscine munie de spots vous verrez toutes les irrégularités de la dalle ! Protégez cette surface lisse pendant toute la durée des travaux. Votre piscine est équipée d'une bonde de fond, elle doit être posée dans le béton sur le côté du skimmer.



La dalle béton doit dépasser d'environ 25 cm les dimensions extérieures de la piscine.

Ex : piscine 8 x 4 = dalle béton de 8,50 x 4,50 m. En annexe, vous trouverez le plan de la dalle conforme à votre piscine.



5. Outils nécessaires

Clé de 10 et de 13 (ou mieux : cliquet ou visseuse avec tête angulaire). 1 perceuse (à percussion), mèche pour acier 7, 10 et 13mm, mèche pour béton 10 mm, marteau et masse, ciseau à bois, un niveau à bulle, un décimètre, des petits outils (tournevis, balai, pelle, etc...).

6. Montage de la structure

Les 4 nopces de transport situées sur les coins des éléments doivent être enlevées à l'aide du ciseau à bois. Disposez préalablement les panneaux avec les découpes des pièces à sceller aux endroits prévus (voir plan de montage des éléments page 7).

L'indication "**Recy-Pool**", doit se trouver sur l'extérieur du panneau, toujours vers le haut.

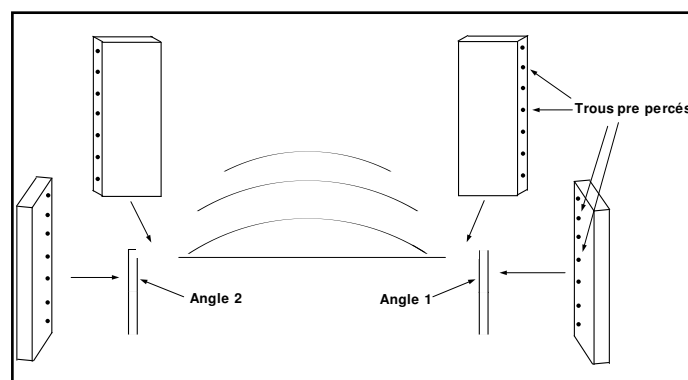
Tous les panneaux devront être vissés entre eux (par élément : 7 vis 8x35mm + 14 rondelles 8x20x1,25mm + 7 écrous M8) et fixés sur la dalle en béton (1 tire-fond 8x60 + 1 rondelle 8x30x1,5mm + 1 cheville béton S10).



Commencez par poser 2 profilés U en équerre (1). Bien vérifier que ces 2 profilés soient posés en angle de 90° et que l'alignement éventuel sur une maison, clôture ou autre soit parfait. Fixer les 2 profilés à 1m environ de chaque extrémité dans la dalle en béton.

Vous pouvez commencer à monter l'élément d'angle no.1 (selon montage, il y a la possibilité de commencer avec angle no.2) (fig.2).

Posez celui-ci dans le profilé U de la longueur. Posez un élément **Recy-Pool** dans le profilé U de la

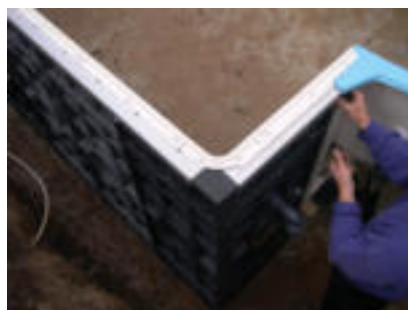
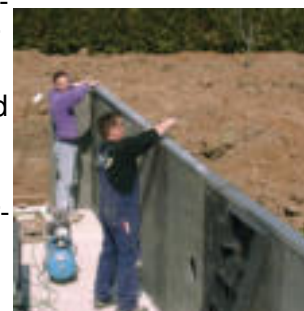




largeur, repérez les trous de fixation des profils dans la dalle, et percez les 2 éléments d'angle au même endroit pour les fixer au sol. Fixez les éléments avec les profils U dans le béton, puis assemblez les deux panneaux à l'aide des vis fournies (3).

Après le premier angle, continuez à installer les éléments de la même façon en prenant soin de percer le bas du panneaux afin de faire coïncider les trous du panneaux avec ceux du profilé U. Mettre d'abord toutes les vis de fixation (8x35mm) avant de les serrer définitivement. Pendant le serrage surveillez l'alignement et la planéité des panneaux sur la surface intérieure.

A partir de 3 à 5 mètres, selon dimension de la piscine, posez un autre profilé U sur les éléments pour plus de stabilité (4)



Si vous avez choisi un escalier, posez et fixez-le entre 2 panneaux. Soutenez l'escalier avec des agglos.

Après installation d'une longueur et d'une largeur, vous pouvez réaliser la deuxième longueur et terminer par la dernière largeur.

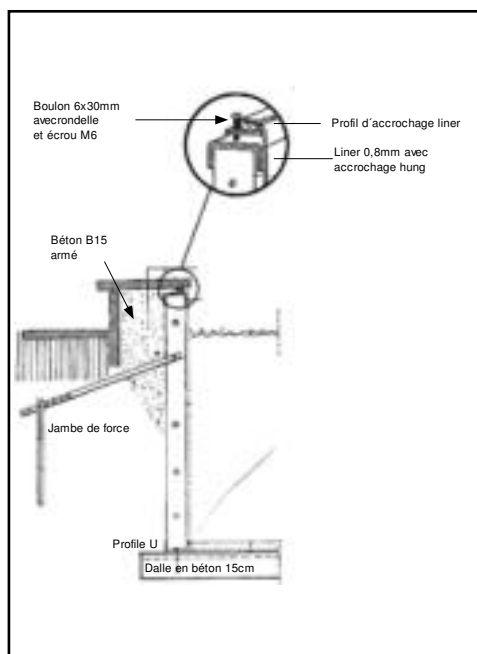
Vérifiez que tous les éléments ont été fixés avec les profils dans la dalle en béton.

Une fois tous les panneaux assemblés, posez les derniers profils U au-dessus.

Jambe de Force

Aux endroits où 2 profils U se rejoignent, il faut installer une jambe de force. Celle-ci est fixée avec un boulon à l'élément puis, vous enfoncez le piquet dans la terre. Fixez avec un boulon la jambe de force au piquet. Cette jambe de force sert à aligner les parois de la piscine (6).

Après l'alignement, éventuellement sceller avec un peu de béton autour du piquet, cela dépend de la nature du sol.



Profil d'accrochage

Maintenant, vous pouvez fixer le profil d'accrochage hung du liner sur les profils U (5/6/7). Commencez dans les 4 angles (profil hung courbe). Pour cela vous percez le profil d'accrochage, le profil U et les éléments avec une mèche de 7 mm et fixez l'ensemble avec les boulons poêliers 6x30mm. La rondelle 6x20x1,25mm et l'écrou M6 viennent en dessous contre l'élément. Espacez les boulons d'environ 20- 30 cm.

Le profil d'accrochage doit être installé à fleur avec le bord intérieur de la piscine.

7. Pose des pièces à sceller

Fixez les pièces à sceller sur les panneaux correspondants selon la notice de montage fournie avec chaque pièce (8). Important : ne pas oublier de placer un joint devant et derrière le panneau pour les skimmers, spots et nages à contre courant. La buse de refoulement traverse le panneau et se pose de l'intérieur de la piscine.

8. Vérification des travaux

Contrôler l'alignement des panneaux et ébavurer la jonction entre les panneaux à l'aide du ciseaux à bois afin que celle-ci soit bien plane.

9. Feutre de protection

Le fond de la piscine ainsi que les parois doivent être, obligatoirement, recouverts d'un feutre antifongique spécial Unipool. Il assure une protection supplémentaire pour le liner. Nettoyez minutieusement la dalle en béton et vérifiez qu'il n'y a pas d'objets pointus, grains de sable, cailloux, particules métalliques provenant du perçage etc.

Chaque jonction entre les panneaux ainsi que les jonctions panneaux/profilés U doivent être recouvertes par un scotch armé.

Déroulez le feutre de telle façon que les bords couvrent les profils en acier. Fixez le feutre avec du ruban adhésif, ou avec la colle spéciale feutrine. Découpez la feutrine autour de toutes les pièces à sceller (2cm env.).

La feutrine du sol se pose simplement sans être collée en évitant de superposer les laies. Découpez la feutrine 1cm autour de la bonde de fond et collez le joint d'étanchéité sur celle-ci (9).

10. Pose du liner

Le liner étant fabriqué avec un matériau thermoplastique (PVC) quelques précautions sont à prendre :

La température, pour installer le liner, doit être d'un minimum de 12°.

La température maximum pour installer le liner doit être inférieure à 25°.

De préférence, ne pas installer le liner en plein soleil, l'été. Par période de forte chaleur, l'installer tôt le matin ou en début de soirée. Il se pose avec précaution et pieds nus. Dérouler le liner sur le sol. Les 4 angles sont marqués avec des flèches. Vérifier que les soudures soient bien dans les angles verticaux et horizontaux (10).

Fixer le biseau du liner dans le profil d'accrochage sans trop tirer sur le liner (11). Veillez à ce que le liner soit également réparti sur toute la piscine et ne tire pas de plis.



Avant de remplir votre piscine, nous vous conseillons d'enduire le liner avec un produit antialgues UNIPOOL.

11. Remplissage et Remblayage

Commencez à remplir la piscine tout en repoussant avec précaution les plis du centre de la piscine vers la paroi (12). Arrêtez le remplissage après 2cm. Eliminez maintenant les derniers plis sur le fond en les poussant vers l'extérieur. Attention, le liner sera toujours de dimensions inférieures à la structure et la pression de l'eau atténuera encore l'effet des plis. Reprenez le remplissage, dès que le niveau a atteint 15 à 20cm, fixez la bride de la bonde de fond (13/14).

Lorsque le niveau d'eau atteint 30cm, commencez à remblayer la structure avec du béton maigre : gravier 0,16 + ciment (mélange 20% de ciment) ou similaire. Continuez à remblayer tout en restant environ 15 cm en-dessous du niveau d'eau. Vérifiez que les parois de la piscine restent bien alignées. Nous vous conseillons de remblayer sur une largeur d'environ 25 cm autour de la piscine

Fixez les brides d'étanchéité pour les pièces à sceller, ainsi que les brides d'un éventuel escalier, quand le liner est bien tendu sur la paroi. (Environ 40cm d'eau /photos 15-20).

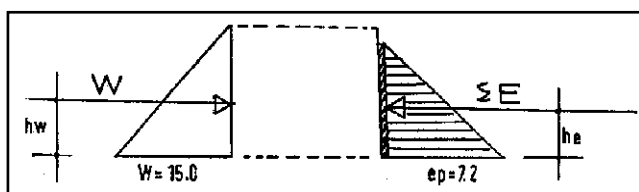
Afin de poser les margelles dans de bonnes conditions, n'oubliez pas de prévoir une ceinture en béton armé autour de la piscine. Hauteur 20cm env., largeur selon les margelles.

12. Stabilité statique (21/22)

Si le remblai derrière les parois de la piscine et le remplissage avec l'eau sont effectués simultanément, les parois du bassin ne sont soumises à aucune sollicitation d'ordre statique.

Les forces provenant de la pression de l'eau sont supérieures à la poussée active du remblai. La poussée de la terre est cependant capable de recevoir avec suffisamment de sécurité la pression de l'eau.

Des déformations minimales du longeron supérieur en direction de la terre sont inoffensives pour la piscine, si le remblai entre la terre et la piscine a été soigneusement effectué.

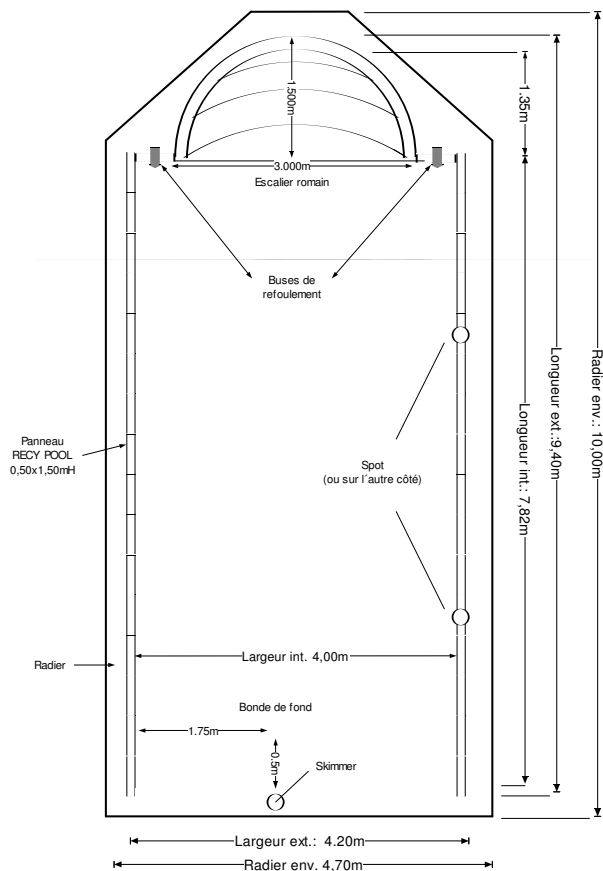


Pression de l'eau sur la paroi :		
W	=	10,00x1,5 = 15,00KN/m ²
W	=	15,00x1,5 x 0,5 = 11,25KN/m ²
hw	=	1,50 x 0,33 = 0,50m
Pression finale active sur la paroi pour PE		
	=	18KN/m ² , di=30°, da=0,1=0,33
ea	=	18x0,33x1,30 = 7,20KN/m ²
ep	=	1 x 0,33 = 0,33 KN/m ²
Ea	=	7,70 x 1,30 x 0,5 = 5,00KN/m
Ep	=	0,33 x 1,30 = 0,40 KN/m
		E = 5,40KN/m
he	=	(5,0x0,43+0,43x0,65) / 5,40 = 0,45m

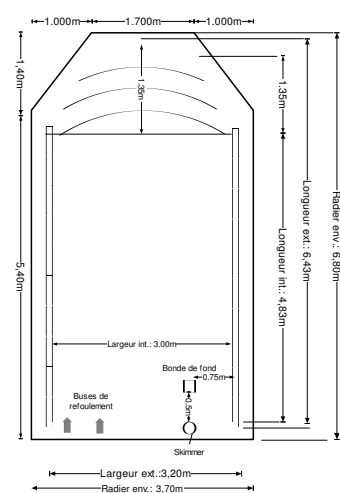
Statique : Peter Altmann, Ing.Büro - Dipl.-Ing.,
D-23919 Rondeshagen

Exemples :

RECY- POOL 4,0 x 8,0m avec escalier romain



RECY- POOL 3,0 x 5,0m avec escalier romain



Conditions pour le montage :
 lire attentivement notre notice de montage
 Creusez 1m de plus en largeur et en longueur que les dimensions de la piscine. Dalle en béton de 3,70x6,80m - parfaitement plate et lisse d'une épaisseur de 10 à 15cm avec armature (selon le sol).
 Placez la bonde de fond selon schéma ou selon instructions du piscinier - dévissez la bride et bouchez avec du scotch autocollant.
 Les pièces à sceller peuvent être placées différemment.
 (Skimmer de préférence face aux vents dominants!)

RECY POOL 3,0 x 5,0 x 1,5m
 échelle 1:50
 Date : 02/2001
 plan RE35en01



RecyPool 4,0x9,0m



RecyPool 3,0x5,0m + escalier



CERTIFICAT de garantie

pour



FELICITATIONS !

Votre nouvelle piscine Unipool va vous apporter joie et plaisir pendant de nombreuses années. Convaincue de la qualité de ses produits, la société Unipool vous octroie une

Garantie de 10 ans

à la place de la garantie habituelle.

Cette garantie supplémentaire ne vous sera accordée que si vous renvoyez ce certificat de garantie à Unipool, dûment rempli, dans le mois qui suit la date d'achat. La garantie n'est pas prise en charge pour les dommages mécaniques, l'usure normale, un traitement non conforme, une utilisation négligente, les effets causés par des acides, décoloration du liner dûe aux lessives, désherbants, etc. ainsi que sur les entailles faites pour des pièces à sceller. Nous supposons que le bassin ne se situe pas au niveau des eaux souterraines, que son entretien est effectué avec les produits d'entretien usuels et que nos directives de montage ont été suivies. La température de l'eau dans le bassin ne doit pas dépasser 30° C. Une garantie de 5 ans couvre l'escalier polyester contre les défauts d'étanchéité et 2 ans contre les défauts de surface telle que modification de teinte. Pour toute demande justifiée nous parvenant dans la période de garantie, vous obtiendrez gratuitement le remplacement des matériels Unipool défectueux. Toute autre demande est exclue. Les échanges et les réparations ne prolongent pas la période de garantie.

Dimensions Piscine : Longueur _____ Largeur _____ Hauteur _____

Date d'achat : _____ Date de l'installation : _____

N° facture Unipool : _____

Nom et Adresse : _____

Tampon Revendeur Unipool :